



APPARTEMENT PORT FIEVET - CAPBRETON

APPARTEMENT PORT FIEVET - CAPBRETON

Location de vacances pour 5 personnes à Capbreton

<https://appartementportfievvet.fr>

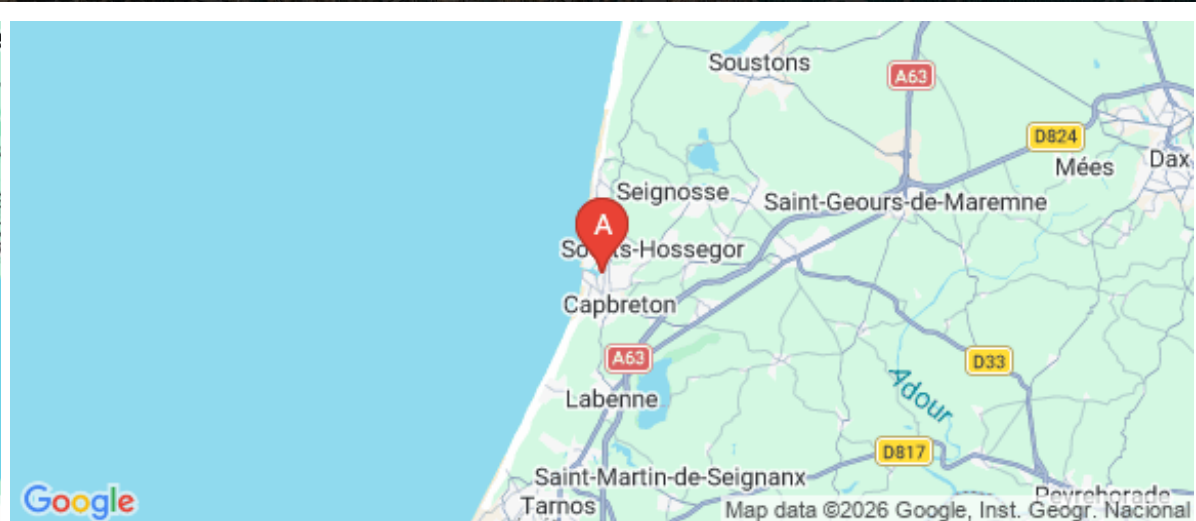
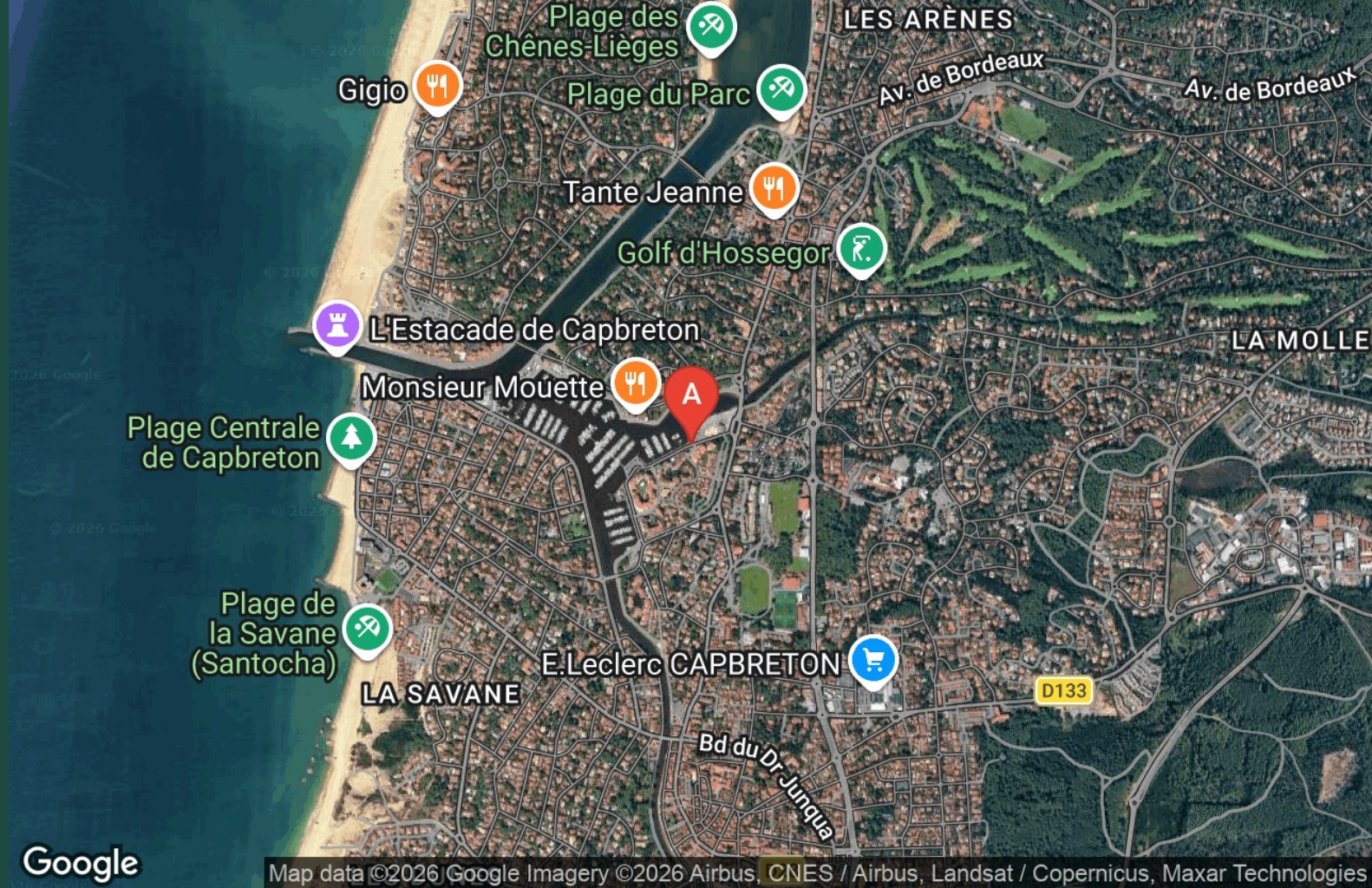


Christelle Fievet

+33 6 62 53 15 18

A Appartement Port Fievet - Capbreton :

Résidence Mille sabords , Quai Bonamour 40130
CAPBRETON





Appartement Port Fievet - Capbreton



Appartement



4

personnes
(Maxi: 5 pers.)



2

chambres



0

m2

Cet appartement rénové et agréablement décoré dispose d'une situation géographique idéale pour profiter pleinement de Capbreton et de la proximité d'Hossegor à pieds ou à vélo. Pistes cyclables ou arrêt de bus (l'été) gratuit en bas de la résidence, votre véhicule sera stationné au parking souterrain pour toute la durée de votre séjour. La piscine permettra aussi un petit plouf avant d'accéder à l'océan à seulement 2km de là. A l'intérieur, tout est pensé pour votre confort et surtout le petit plus 2 terrasses de part et d'autre de cet appartement traversant et 2 salles de bains avec WC. A la fois cosy et très lumineux, chaque membre de la tribu profite de son espace, au même moment ou pas. Réservez vite vos prochaines vacances ! Non adapté aux personnes à mobilité réduite. Draps et linge de toilette fournis. Ménage fin de séjour compris. Animaux non acceptés.



Pièces et équipements

<i>Chambres</i>	Chambre(s): 2 Lit(s): 3 1 lit en 160 et un lit en 140 + 1 lit d'appoint dans l'entrée	dont Suite: 1 dont lit(s) 1 pers.: 1 dont lit(s) 2 pers.: 2
<i>Salle de bains / Salle d'eau</i>	Salle de bains avec douche Sèche cheveux Dont une salle de bains avec WC dans l'une des chambres Salle(s) d'eau (avec douche): 2 Dont une salle de bains avec WC dans l'une des chambres	Salle de bains privée
<i>WC</i>	WC: 2 WC privés	
<i>Cuisine</i>	Cuisine Appareil à raclette Combiné congélation Four à micro ondes	Plancha Four Lave vaisselle
<i>Autres pièces</i>	Balcon Terrasse	Séjour
<i>Media</i>	Télévision	Wifi
<i>Autres équipements</i>	Lave linge privatif	Matériel de repassage
<i>Chauffage / AC</i>	Chauffage Climatisation	
<i>Exterieur</i>	Salon de jardin	
<i>Divers</i>		

Infos sur l'établissement



Communs

Ascenseur
Entrée indépendante

Dans résidence



Activités



Réseaux

Accès Internet



Stationnement

Parking couvert



Services

Nettoyage / ménage



Extérieurs

Draps et serviettes + Ménage fin de séjour compris dans les tarifs
Piscine partagée

Tarifs (au 17/02/26)

Appartement Port Fievet - Capbreton

Location à la semaine uniquement. Ménage fin de séjour compris. Draps compris. Courts séjours (minimum 3 nuits) possibles sur demande sauf du 15 juin au 15/09 . Réduction de 70€ si 2 semaines consécutives.

Tarifs en €:	Tarif 1 nuit en semaine (L, M, M, J, D)	Tarif 1 nuit en weekend (V ou S)	Tarif 2 nuits weekend (V+S)	Tarif 7 nuits semaine
du 04/04/2026 au 02/05/2026				560€
du 02/05/2026 au 13/06/2026				630€
du 13/06/2026 au 27/06/2026				700€
du 27/06/2026 au 04/07/2026				770€
du 04/07/2026 au 01/08/2026				840€
du 01/08/2026 au 22/08/2026				1000€
du 22/08/2026 au 29/08/2026				840€
du 29/08/2026 au 26/09/2026				700€
du 26/09/2026 au 31/10/2026				630€

A savoir : conditions de la location

Arrivée De début avril à fin octobre. Location à la semaine. Courts séjours possibles sur demande (minimum 3 nuits). Arrivée à partir de 16h et départ avant 10h. Accueil et départ avec Emilie

Départ

*Langue(s)
parlée(s)*

*Annulation/
Prépaiement/
Dépot de
garantie*

*Moyens de
paiement*

Ménage

*Draps et Linge
de maison* Draps et/ou linge compris

*Enfants et lits
d'appoints*

*Animaux
domestiques* Les animaux ne sont pas admis.



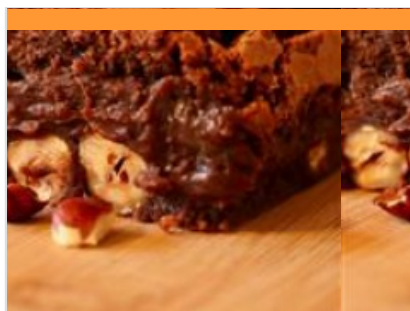
L'Una

+33 5 40 77 77 59
69 Quai de la Pêcherie

📍 CAPBRETON



L'una, un petit restaurant intimiste sur le port pour partager des plats et des planches autour d'un verre de vin. À très vite... Ouvert 7J/7



Café Chill

+33 5 58 49 10 58
69 Quai de la Pêcherie

📍 CAPBRETON



Au Café Chill, on prend le temps de savourer la vie ! Situé au cœur de Capbreton, ce café-restaurant vous accueille du mercredi au dimanche de 8h à 17h hors saison, et du mardi au dimanche de 8h à 18h en été. Le matin, place au petit-déjeuner maison et au café de spécialité. Le midi, découvrez une cuisine du cœur, où Estelle prépare chaque jour des plats faits maison à base de légumes du jardin, ou de produits locaux et de saison. Chaque dimanche, profitez d'un brunch salé et sucré de 11h à 14h30, à déguster seul, en famille ou entre amis. Le Café Chill propose aussi des buffets brunch pour groupes de 10 à 30 personnes. Dans une ambiance conviviale et apaisante, profitez de la terrasse ensoleillée, du wifi gratuit et d'un accueil souriant — ici, tout invite à se détendre et à savourer l'instant.



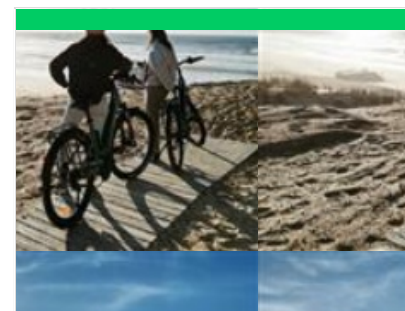
Les guides de haute mer

+33 6 62 03 38 67
Quai de la Pêcherie
<https://skipcool.com/fr>

0.1 km
📍 CAPBRETON



Sortie en voilier sur l'océan découvrez le trait de côte ou le large guidé par l'expérience et la pédagogie du skippeur. Il vous expliquera la faune, le milieu marin et l'histoire de la navigation dans le gouf de Capbreton. Sortie de 2h. Possibilité de privatiser le voilier.



Joe Bike - Port

+33 5 58 41 89 37
Résidence le Grand Pavois
<https://www.joebike.fr/landes/location-ve>

0.1 km
📍 CAPBRETON



Situé directement sur le port de Capbreton, Joe Bike vous propose un large choix de vélos à louer pour découvrir la région, qu'il s'agisse de vélos de ville, VTT, vélos électriques, Fatbikes, ou encore vélos cargo. Grâce à son emplacement privilégié, vous avez un accès immédiat à la piste cyclable, vous menant vers les plages de Capbreton, Labenne, et même jusqu'au Pays Basque. Ce magasin se spécialise exclusivement dans la location de vélos, mais pour l'achat ou la réparation de votre vélo, vous pouvez vous rendre à Joe Bike - Le Hangar dans la zone Pédebert, qui est ouvert toute l'année.



Skate park de Capbreton

+33 5 58 72 10 09
Entrée par Boulevard des Cigales

0.4 km
📍 CAPBRETON



Le skate parc dédié à la pratique du street et du park est classé au sens des critères de la FF Roller & Skateboard au niveau technique du park B. Il est en extérieur et partiellement couvert avec 1650m² de street (dont 500m² couverts) + 550m² de bowl (dont 400m² couverts). Superficie totale : 2200m² Eclairage du bowl et du couloir street (total 900m² éclairé). 1650m² d'Aire de street



Mini-Golf du Port

+33 5 58 77 84 64

Avenue Georges Pompidou

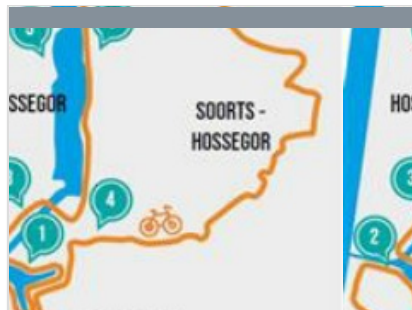
<https://www.capbreton.fr/>

0.4 km

 CAPBRETON



A Capbreton, en bordure du Port de plaisance, venez vous amuser sur un mini golf de 11 trous sur gazon synthétique. Le parcours de 700 m, ombragé, est ouvert jusqu'à 23h30 de juin à fin août (dernière partie à 22h30). 2 courts de tennis en terre battue sont à la disposition des amateurs de la balle jaune. Tarifs spéciaux pour les groupes et colonies, n'hésitez pas à nous contacter par téléphone en saison. Horaires sur le site web.



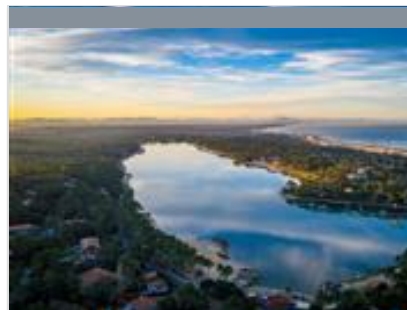
Circuit vélo A l'abordage

+33 5 58 72 12 11

Avenur Georges Pompidou

0.2 km

 CAPBRETON



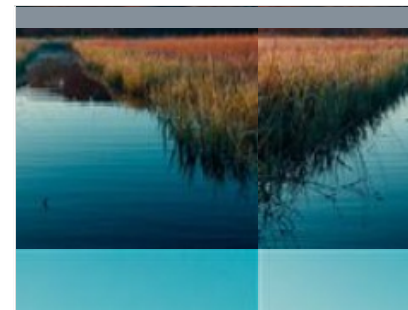
Lac marin

1.1 km

 HOSSEGOR



Une magnifique promenade jalonnée par neuf panneaux d'information, et exclusivement réservée aux piétons, qui contourne le lac marin, et longe le canal jusqu'au port de Capbreton. Vous y découvrirez de très belles villas basco-landaises, des cabanes ostréicoles, la richesse historique d'Hossegor, tout en observant les oiseaux et les petits voiliers qui animent le lac au gré des marées.



Les Barthes

Rue des Barthes

2.7 km

 HOSSEGOR



Milieu humide typique, les Barthes contrastent avec la traditionnelle forêt landaise. Les barthes sont des prairies marécageuses. Ces 50 hectares composés de tourbes gorgées d'eau constituent un écosystème rare et protégé. On trouve dans ses espaces quantité d'oiseaux, d'insectes, de papillons ainsi qu'une flore luxuriante. Classées en partie Espace Naturel Sensible (ENS), les barthes sont entretenues et préservées par la Fédération départementale de chasse (entretien) et par la commune (réseau hydraulique et aménagement). Une promenade de 3,7 km accessible a été réhabilitée. Une signalétique informative présente la richesse et la variété de la faune et la flore de cet écosystème.

